

DURA LEX SED LEX

Tutti i VANTAGGI della MEDIAZIONE

■ **Avv. Grazia Torrente e Avv. Alessandra Vignone**
Torrente Vignone Studio Legale Internazionale

Introdotta nel 2010 da quest'anno sarà una tappa obbligatoria prima di intraprendere una causa. Pensata non solo per ridurre il numero delle cause pendenti ma anche per consentire a chi ha in corso una controversia di risolverla prima di intraprendere una causa in tribunale. Con grande risparmio di tempo, denaro e immagine!

La mediazione è stata introdotta dal nostro legislatore con il Decreto Legislativo n. 28 del 2010 e, a partire dal 20 marzo 2011, in alcuni casi specifici, sarà una tappa obbligatoria per chi

abbia in corso una controversia prima di rivolgersi al giudice e intraprendere una causa.

Si tratta, in particolare, per quanto può interessare l'imprenditore, delle materie della locazione, comodato, affitto d'azienda, contratti bancari, finanziari e assicurativi. Al di là delle ipotesi obbligatorie, la nuova legge prevede la possibilità di ricorrere alla mediazione anche volontariamente, dettando le regole della procedura da seguire. Uno dei principali fini della nuova normativa è quello di tentare di ridurre il numero enorme di cause pendenti davanti ai tribunali italiani, che l'anno scorso ammontava a 5,4 milioni di procedimenti.

Tuttavia, l'obiettivo di alleggerire

“È possibile prevedere il tentativo di mediazione come clausola contrattuale”

Un esempio di mediazioni “logistiche”

Un esempio tipico può essere rappresentato dal caso di contrasti sorti a seguito del mancato raggiungimento dei livelli di servizio da parte dell'operatore logistico, il quale attribuisce al cliente le difficoltà riscontrate nell'esecuzione del contratto.

Come di sovente accade, i danni subiti dal cliente sono dovuti anche alle significative penali che vengono ad esso applicate per le ritardate o mancate consegne. In tale situazione, entrambe le parti per preservare il rapporto commerciale, in corso da parecchi anni, hanno interesse a rivolgersi ad un centro di mediazione al fine di risolvere i contrasti sorti senza avviare procedure giudiziali ed evitando di rendere, così, pubblica la controversia con una evidente ricaduta negativa anche sulla propria immagine.

Nelle ipotesi in cui non si raggiunge un accordo e, in assenza di una proposta del mediatore, le parti non subiscono alcuna conseguenza negativa e sono libere di rivolgersi al tribunale competente per tutelare le proprie ragioni.

4 mesi
La durata massima dei processi di mediazione

lisce, prima di promuovere una causa in tribunale, il tentativo di mediazione.

Grazie alla mediazione, le aziende possono contenere i costi e i tempi di gestione delle lite. Basti pensare che la procedura di mediazione, salvo proroghe richieste dalle parti, dura al massimo 4 mesi e che le spese di mediazione si conoscono fin dall'inizio e sono fisse indipendentemente da quanto durerà la procedura e dal numero di incontri. Nessuna imposta di bollo viene pagata sugli atti del procedimento e vi è un'esenzione dell'imposta di registro fino ad Euro 50.000.

Inoltre, il nuovo strumento offre agli imprenditori l'opportunità di perseguire, oltre alla definizione della lite, anche interessi di natura commerciale, di salvaguardia dell'immagine, che, diversamente nel processo davanti al giudice non verrebbero nemmeno considerati. Le potenzialità della mediazione possono essere sperimentate nel

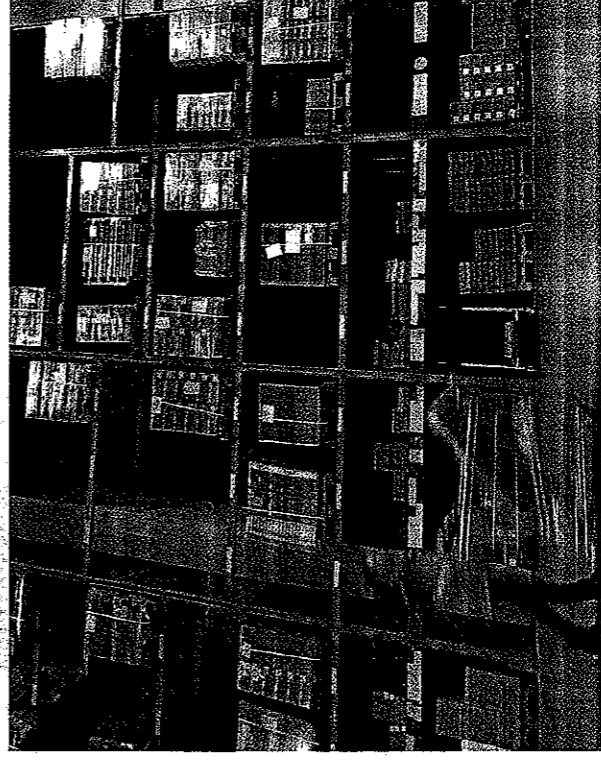


La mediazione offre agli imprenditori l'opportunità di perseguire, oltre alla definizione della lite, anche interessi di natura commerciale e di salvaguardia dell'immagine, che, diversamente nel processo davanti al giudice non verrebbero nemmeno considerati

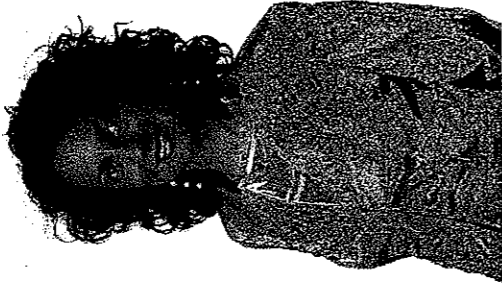
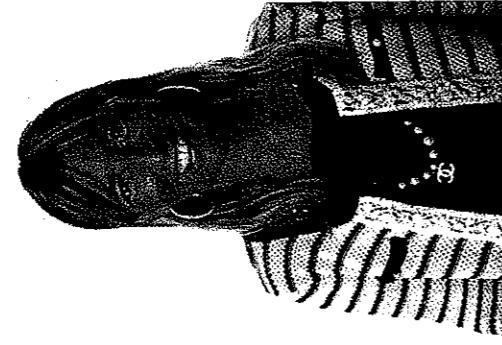
rire il carico dei giudici non è il solo. Infatti, gli operatori che conoscono bene il funzionamento della mediazione sono consapevoli delle potenzialità di questo nuovo strumento.

Negli Stati Uniti, per esempio, la mediazione viene utilizzata di sovente dalle aziende, in modo volontario, quando, per esempio, ci si trova in un momento di “em-passe” e non si vuole pregiudicare il rapporto contrattuale con il proprio partner commerciale, in quanto si pensa che la difficoltà possa essere temporanea.

Finalmente con la nuova normativa ciò sarà possibile anche in Italia e gli imprenditori potranno, anche su propria iniziativa, ricorrere alla mediazione prevedendo, già nei contratti, una clausola che stabi-



Con la nuova normativa gli imprenditori potranno, anche su propria iniziativa, ricorrere alla mediazione prevedendo, già nei contratti, una clausola che stabilisce, prima di promuovere una causa in tribunale, il tentativo di mediazione



Alessandra Vignone e Grazia Torrente. "Nella nostra esperienza professionale abbiamo riscontrato che la mediazione è particolarmente indicata laddove vi sia un'esigenza di definire velocemente la lite, con un interesse alla prosecuzione dei rapporti fra le parti e si preferisce mantenere riservata la controversia"

Le autrici: chi sono

Organizzazione ispirata ai modelli di stampo anglosassone e una solida preparazione tecnico-giuridica tipica della tradizione italiana, il tutto coniugato con una forte conoscenza del settore di business specifico del cliente. Questo l'approccio dello studio legale internazionale Torrente Vignone (con sedi a Milano, Monza e Savona) creato da Grazia Torrente e Alessandra Vignone dopo una lunga esperienza di lavoro in team presso un primario studio legale internazionale. Lo studio in particolare è specializzato nella redazione e negoziazione di contratti commerciali e internazionali (anche lavorando in Inghilterra e Francia) per aziende tanto di piccole e medie dimensioni, quanto rappresentate da multinazionali operanti in Italia.

Le professioniste forniscono assistenza alle aziende della grande distribuzione, ai fornitori di servizi di logistica, alle aziende di trasporto, prestando attività di consulenza giudiziale e stragiudiziale, anche in lingue inglese e francese. Sono inoltre mediatori presso ADR Center S.p.A. e docenti presso Assolombistica e partecipano come relatrici a convegni e seminari presso le Camere di commercio e le Unioni Industriali.

settore della logistica, nel quale i contratti sono di durata e c'è un forte interesse delle parti a superare gli eventuali "incidenti di percorso" in tempi rapidi per proseguire l'attività.

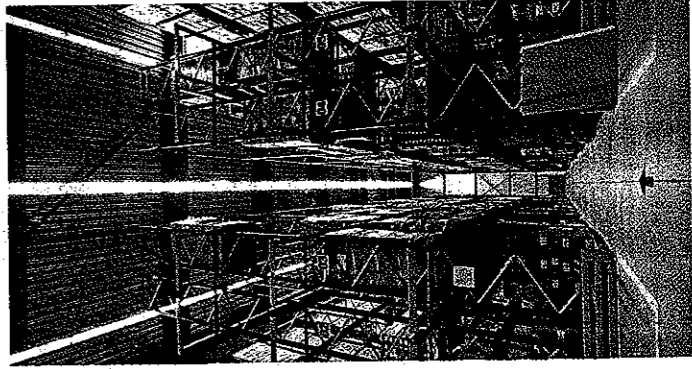
Il legislatore ha rafforzato l'utilità dell'accordo di mediazione, prevedendo che, laddove una parte

non mantenga fede agli impegni assunti, l'altra possa iniziare l'esecuzione forzata, pignorando i beni del debitore, in quanto l'accordo è già un titolo esecutivo azionabile.

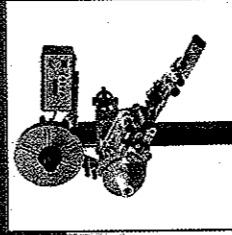
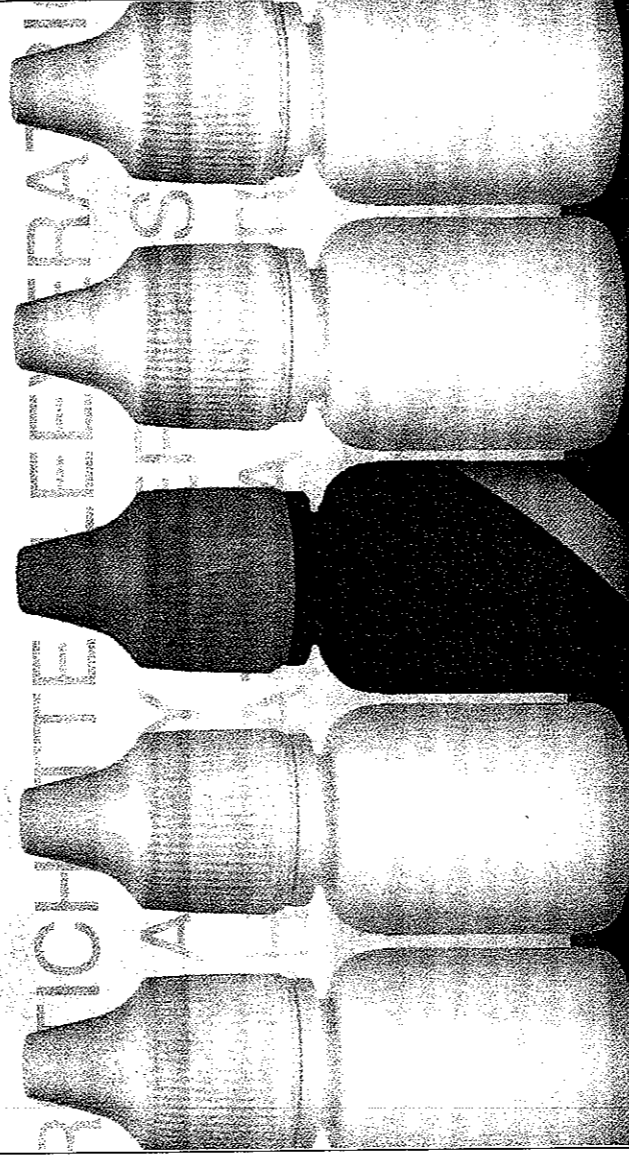
Inoltre, quando la controversia riguarda un bene immobile, la parte interessata può iscrivere ipoteca, acquisendo, in tal modo un titolo preferenziale per il recupero del credito. La procedura di mediazione si avvia con il deposito di un'istanza presso un centro di mediazione, che deve essere accreditato presso il Ministero di Giustizia.

Il centro, poi, nomina un soggetto chiamato mediatore che seguirà gli incontri fra le parti.

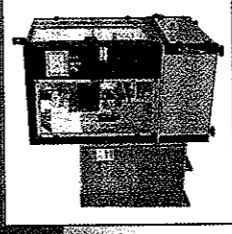
Il mediatore è un soggetto terzo, neutrale, imparziale e indipendente, che cerca di facilitare un accordo fra le parti e non rende giudizi come il giudice. Nella nostra esperienza professionale abbiamo riscontrato che la mediazione è particolarmente indicata laddove vi sia un'esigenza di definire velocemente la lite, con un interesse alla prosecuzione dei rapporti fra le parti e si preferisce mantenere riservata la controversia. ■



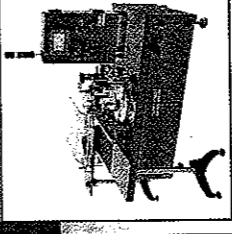
ETICHETTE SLEEVEERATRICI
& APPLY LIN CON ERLESSA
HETTATUR ALTECH A ALST
STEMI DI ETI OGNI CHETTA
HETTE PRODOTTO SLEEVE
& APPLY LPUÒ INERLESSA
TICHETTATU ESSERE RA A
EMI DI E MIGLIORE TICHET



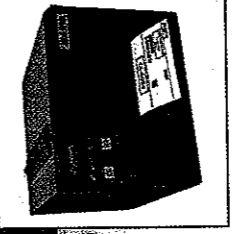
ALstep, etichettatrice
automatica low-cost



ALcode P, sistema di
stampa/applicazione
etichette
per pallet



ALpharma, sistemi di
etichettatura per
confezioni
farmaceutiche



ALprint, stampante
per etichette SATO

Noi di ALTECH sappiamo bene quanto tempo, denaro e impegno ci vogliono per applicare con precisione e affidabilità un'etichetta: le nostre macchine ne applicano più di 100 milioni al giorno in tutto il mondo, contribuendo a rendere quei prodotti un po' migliori. Agli occhi di chi li compra, e di chi li produce.

Etichettatrici automatiche - sleeveatrici - pharma - print & apply - linerless



Vediamoci al TRADECK
Hall 17 Stand B23

ALTECH srl - Sistemi di etichettatura e d'identificazione
Viale De Gasperi, 72 - 20010 Bareggio (MI) - altech.it
tel. +39.02.90.363.464 - fax +39.02.90.363.481 - labellers@altech.it